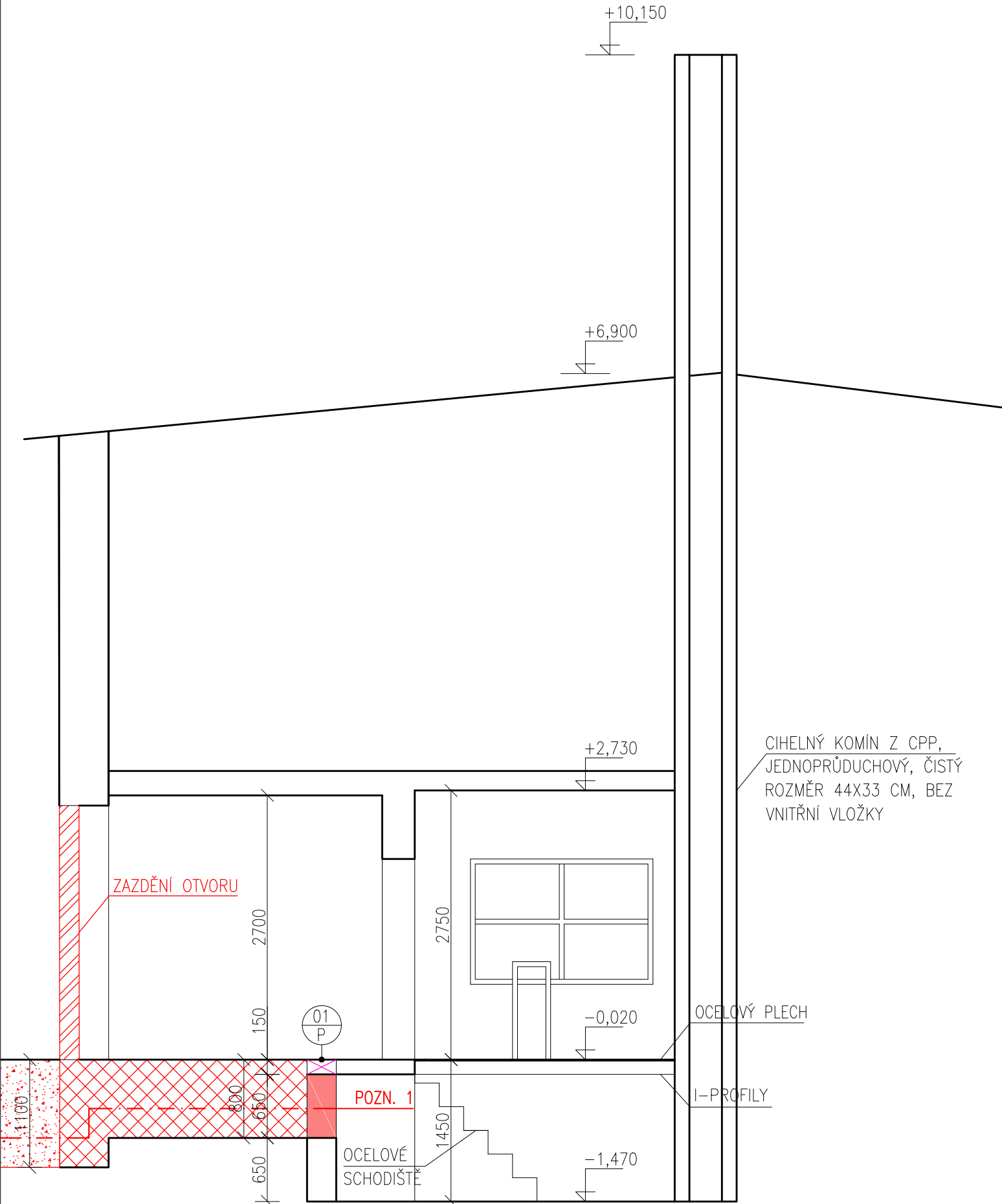


ŘEZ A-A' – NOVÝ STAV



POZNÁMKY:


STÁVAJÍCÍ STAV VYCHÁZÍ ZE ZAMĚŘENÍ POSKYTNUTÉHO INVESTOREM. SKUTEČNÝ STAV JE NUTNO OVĚŘIT PŘÍMO NA STAVBĚ. SKLADBY KONSTRUKCÍ VYCHÁZÍ Z ODBORNÉHO ODHADU! – NEDOSTATEK INFORMACÍ. SKLADBY NOVÝCH KONSTRUKCÍ JSOU UVEDENY VE VÝKRESU D.3.1–29 SKLADBY KONSTRUKCÍ.

POZN.1 – OTVOR BUDE KOLEM POTRUBÍ UTĚSNĚN (CEMENTOVOU MALTOU/SÁDROU A ÚLOMKY CIHEL).

LEGENDA NOVÝCH MATERIÁLŮ:

- OSA POTRUBÍ TEPLOVODU (ORIENTAČNĚ)
- ZAPRAVENÍ DRÁŽKY V PODLAZE/STĚNĚ PO ULOŽENÍ POTRUBÍ TEPLOVODU DO PÍSKOVÉHO LOŽE
- UTĚSNĚNÉ OTVORY KOLEM VEDENÍ TEPLOVODU
- NOVÉ KONSTRUKCE A ZAŘÍZENÍ
- NOVĚ UPRAVENÝ TERÉN
- NOSNÁ KERAMICKÁ STĚNA TL. 200mm, NAPŘ. HELUZ 20, P10 NA OBYČEJNOU MALTU,  $U=0,96W/m^2K$

± 0,000 = 378,40 m n. m., BPV

ŘÍDÍCÍ	PROJEKTANT	NAVRHL	VÝPRACOVAL	KONTROLOVAL	<div> ERDING a.s. ZAORALOVA 5, 628 00 BRNO</div>	
Ing. TRUNDA	Ing. VELÍSKOVÁ	Ing. VELÍSKOVÁ	Ing. ČUTEK			
INVESTOR		KRAJ		FORMÁT		420x297
Česká zemědělská univerzita v Praze		STŘEDOČESKÝ		DATUM		3/2024
Kamýčká 129, 16500 Praha–Suchdol		MÍSTO STAVBY KOSTELEČ n. ČER. LESY		STUPEŇ		DPS
STAVBA		<b>Zámek Kostelec nad Černými lesy–výstavba štěpkové kotelny, revitalizace ÚT</b>		Č.ZAK.		24–201–2027
				ARCH.Č.		
OBJEKT:		SO 03 SOUVISEJÍCÍ TECHNOLOGICKÉ ÚPRAVY				
ČÁST PROJEKTU:		D.3.1 ARCHITEKTONICKO–STAVEBNÍ ŘEŠENÍ				
						24–201–DSP–PS1.4–101
NÁZEV VÝKRESU:				MĚŘ.		ČÍS.VÝKRESU
KOTELNA V DÍLNÁCH – ŘEZ A–A’, NOVÝ STAV				1:50		D.3.1–21